

TAURON Dystrybucja Spółka Akcyjna

[OMR]

Wytyczne projektowe

*Świerzawa - wymiana kabla 0,4kV JGJ33140
(JGJ33140/7) - SR-JGJ103612 ÷ SR-JGJ114701)
(KZ JG/000974/25)*

Niniejsze wytyczne projektowe nie stanowią gotowych rozwiązań technicznych, ale są materiałem określającym zakres przyszłego projektu, umożliwiającym wykonanie prawidłowej wyceny przyszłego projektu.

Opracował:

X

Zatwierdził:

X

Jelenia Góra, maj 2025

Cel realizacji zadania

Podstawę realizacji zadania stanowi konieczność wymiany istniejącej linii kablowej YAKY 4x185 mm² nN 0,4 kV, obwód JGJ33140/7 w relacji ZK3 nr SR-JGJ103612 oraz ZK3a nr JGJ114701.

1) Powiązanie z projektami/programami realizowanymi w TAURON Dystrybucja S.A.

Nie dotyczy.

2) Opis stanu istniejącego

Istniejący odcinek linii kablowej nN 0,4 kV YAKY 4x185 mm² dł. ok. 42m.
Istniejące złącza kablowe ZK3 nr SR-JGJ103612 oraz ZK3a nr JGJ114701.

3) Stan projektowany

POWIĄZANIE PO STRONIE nN

ZK3 SR-JGJ103612 – ZK3a SR-JGJ114701 (Obwód JGJ33140/7)

Pomiędzy polem nr 3 w zestawie ZK3 nr SR-JGJ103612, a polem nr 3 w zestawie ZK3a nr SR-JGJ114701, należy ułożyć nową linię kablową nN 0,4 kV typu NA2XY-J 4x240 mm² o długości ok. 48 m. Istniejącą linię kablową YAKY 4x185 mm² w wyżej wymienionej relacji należy zdemontować i zutylizować. Projektowany kabel na całej długości należy układać w rurze osłonowej. W przypadku braku możliwości demontażu starego kabla należy go unieczynnić oraz oba końce kabla zabezpieczyć. W razie konieczności istniejące złącza należy dostosować do nowych warunków pracy (wymiana złączy lub podstaw bezpiecznikowych).

Nową linię kablową należy zaprojektować w miarę możliwości po istniejącej trasie przedstawionej na załączniku graficznym, z uwzględnieniem warunków terenowych, uzyskanych zgód i obowiązujących przepisów.

Przejście przez potok Kamiennik należy wykonać poprzez wykonanie samonośnych konstrukcji – kratownic stalowych opartych na przyczółkach mostów. Proponowane rozwiązanie należy uzgodnić z właścicielem mostu.

UWAGI

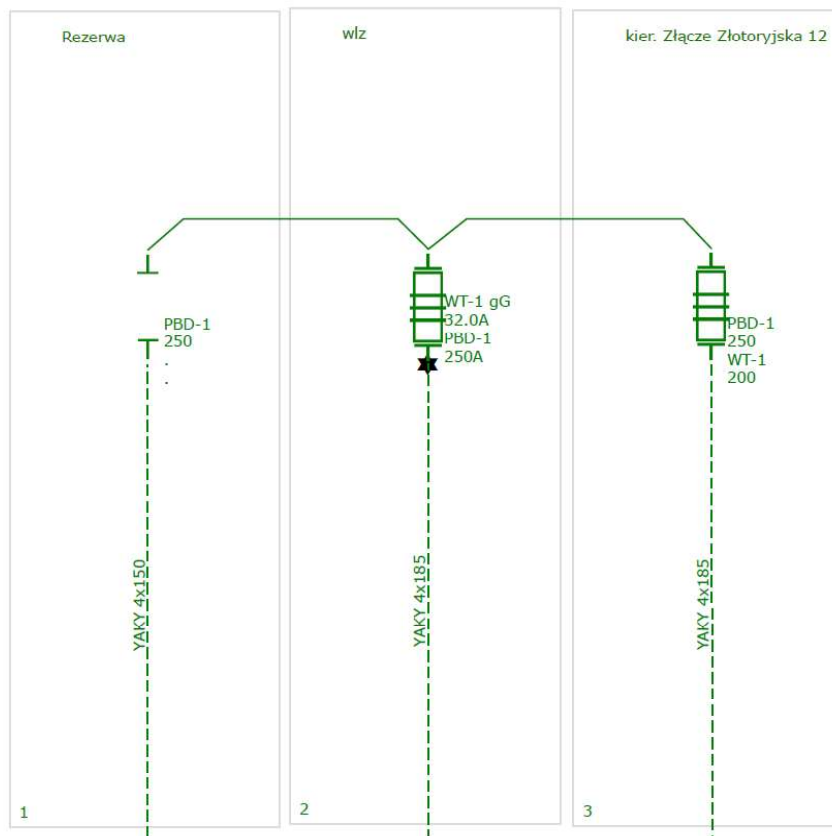
1. Dokumentację projektową oraz prace budowlano - montażowe wykonać zgodnie z obowiązującymi przepisami oraz standardami TAURON Dystrybucja S.A.
2. Niniejsze wytyczne projektowe nie stanowią gotowych rozwiązań technicznych, ale są materiałem określającym zakres przyszłego projektu, umożliwiając wykonanie prawidłowej wyceny przeszłego projektu.
3. Realizację planowanych prac należy prowadzić w miarę możliwości w taki sposób aby możliwe było maksymalnie skrócenie czasu wyłączenia odbiorców zasilanych z przebudowanej linii kablowej nN. W przypadku braku możliwości realizacji planowanych prac w w/w sposób, na czas robót należy przewidzieć alternatywny sposób zasilania odbiorców.

4) Załączniki graficzne

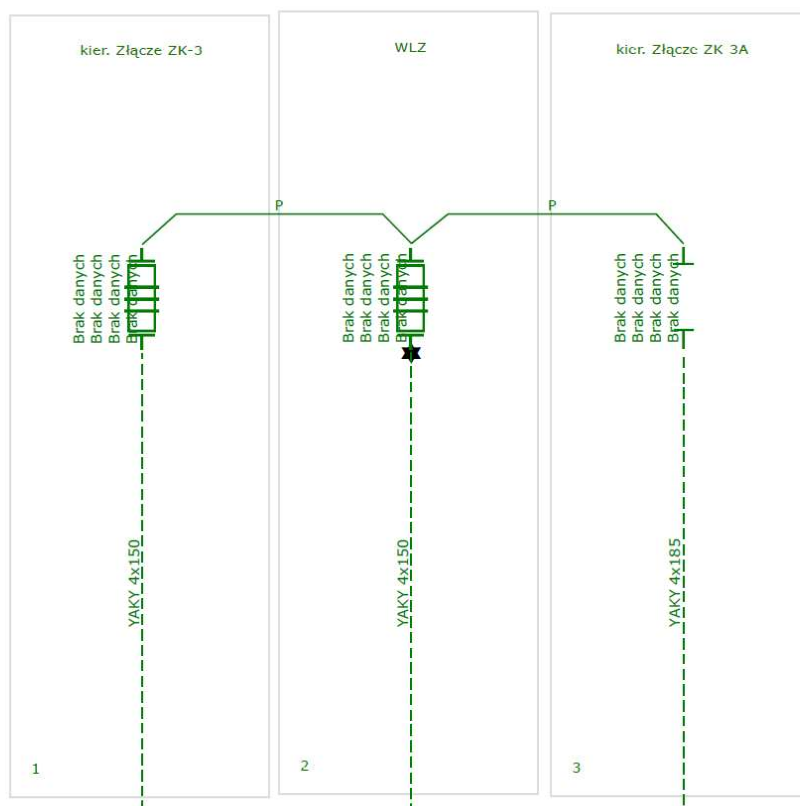
Mapa z trasą modernizowanej linii kablowej nN

Schemat ZK3 nr JGJ103612 oraz ZK3a nr JGJ114701

Opis obiektu



SR-JGJ103612
Historyczny nr: ZK-3A
Typ: ZK-3
Swierzawa dz. nr 99
ul. Złotoryjska 15
Układ sieci nN:



SR-JGJ114701
Historyczny nr: ZK-3A
Typ: ZK-3a
Swierzawa dz. nr 89/1
ul. Złotoryjska 17
Układ sieci nN:

**Świerzawa - wymiana kabla 0,4kV JGJ33140 (JGJ33140/7) -
SR-JGJ103612 ÷ SR-JGJ114701) (KZ JG/000974/25)**

